

Przeznaczenie anten:

Cyfrowe anteny telewizyjne CA-TV16 i CA-TV8 przeznaczone do odbioru telewizji cyfrowej w standardzie DVB-T w zakresie kanałów 21-60.

Parametry anten umożliwiają budowę dużych, biernych i aktywnych instalacji abonenckich.

Zalety (cechy szczególne):

Cechą szczególną jest instalacja bez potrzeby użycia narzędzi oraz „intuicyjny montaż”.

Oznacza to, że użytkownik może zmontować na maszcie antenę bez korzystania z instrukcji i narzędzi.

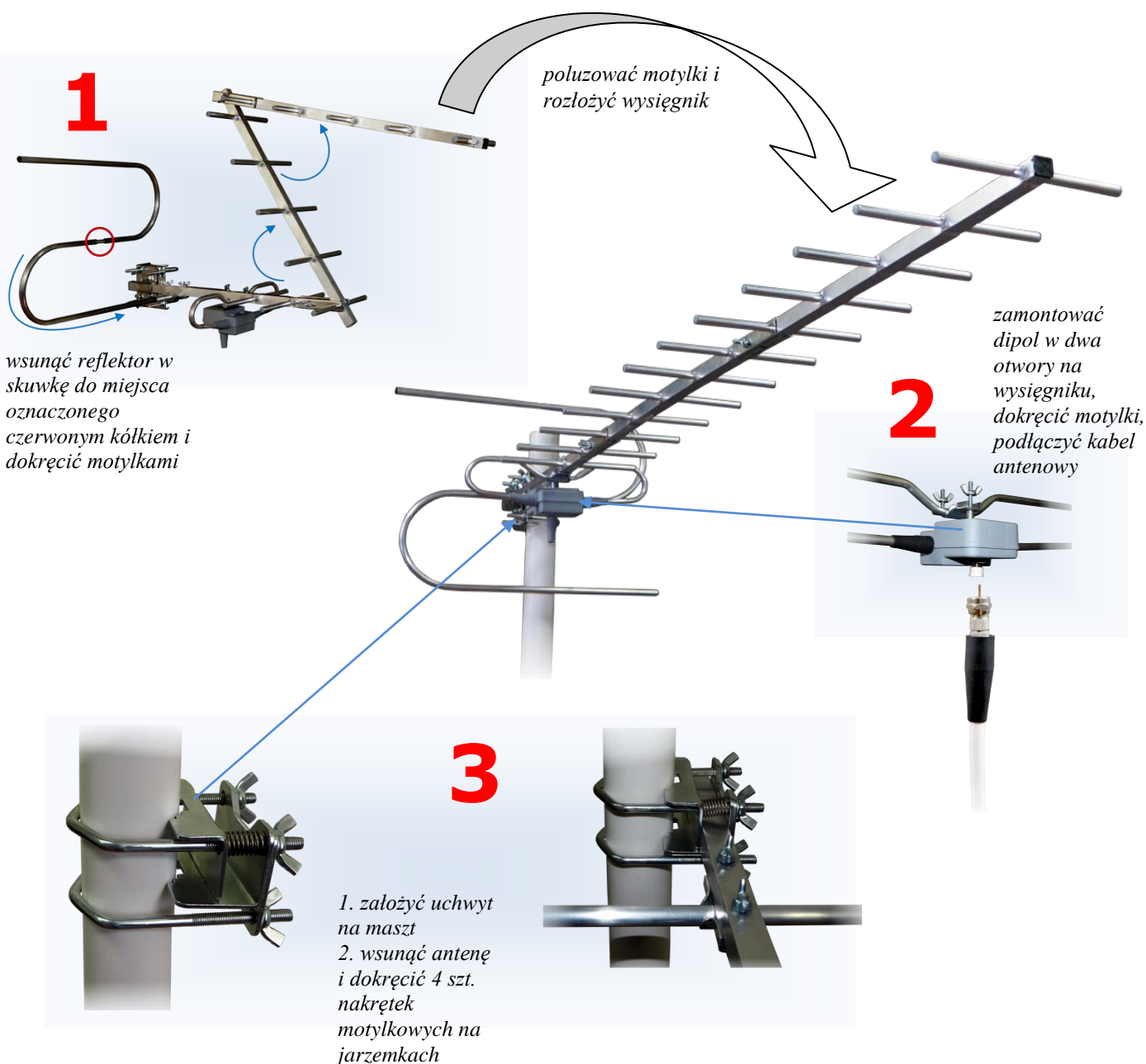
Wystarczy dopasować do siebie poszczególne elementy i dokręcić ręcznie nakrętki motylkowe.

Wybór miejsca montażu:

Przed zamocowaniem anteny na stałe należy wybrać miejsce o najlepszym zasięgu, pamiętając o następujących zasadach:

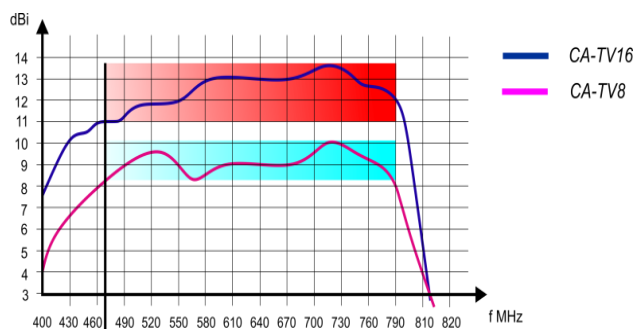
- poziom sygnału jest większy na zewnątrz niż wewnątrz budynku
- poziom sygnału rośnie wraz ze wzrostem wysokości zamontowania anteny
- poziom sygnału jest większy przy skierowaniu anteny w kierunku stacji nadawczej

Najczęściej wybieranym miejscem mocowania jest komin, maszt antenowy, ściana budynku od strony nadajnika.

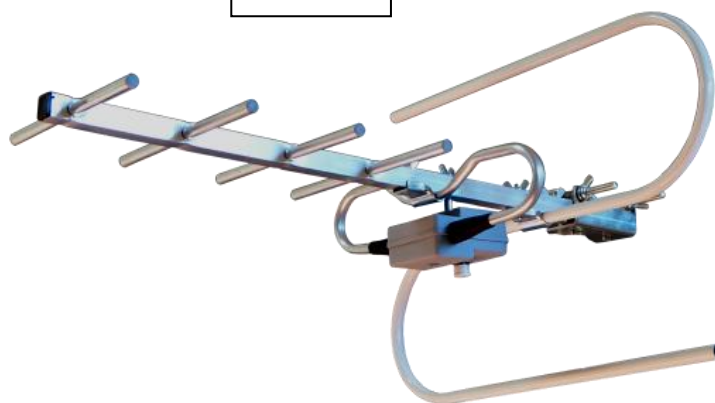


Parametry techniczne anten:

Nazwa anteny	CA-TV8	CA-TV16
Pasma pracy (MHz)	470-790	470-790
Zysk energetyczny (dBi)	8-10	11-13,5
Kąt promieniowania E/H (°)	68-54/95-70	62-40/65-44
Stosunek promieniowania tył/przód (dB)	19	23
WFS	1,5	1,5
Impedancja (Ohm)	75	75
Polaryzacja (pionowo/pozioma)	+/+	+/+
Długość (mb)	52	129
Masa (kg)	0,5	0,8



CA-TV8



UWAGA:

Podczas montażu należy przestrzegać zasad bezpieczeństwa pracy na wysokości.

Miejsce montażu anteny powinno:

- być oddalone od przewodów sieci energetycznej na bezpieczną odległość
- być trudno dostępne dla osób niepowołanych
- spełniać warunki ochrony przed wyładowaniami atmosferycznymi zgodnie z odpowiednimi przepisami

Wyrób objęty jest 24 miesięczną gwarancją liczoną od chwili wydania anteny klientowi

1. Gwarantem jakości anteny jest firma Buro Sp.c.
2. Klient ma prawo w ramach gwarancji do naprawy anteny lub wymiany na towar wolny od wad.
3. Wady ujawnione w okresie gwarancji będą usuwane w terminie 14 dni roboczych od daty dostarczenia wyrobu do siedziby producenta.
4. Naprawy anteny mogą dokonywać tylko osoby przeszkolone przez producenta, próba samodzielnej naprawy może doprowadzić do utraty gwarancji.
5. Z tytułu udzielonej gwarancji producent nie odpowiada za utratę spodziewanych korzyści i poniesionych kosztów wynikłych z użytkowania zakupionego sprzętu.
6. Firma zastrzega sobie prawo do zmian konstrukcyjnych.

Użytkownik traci uprawnienia z tytułu gwarancji w przypadku

1. Usterki powstałych w wyniku podłączenia urządzeń nie przeznaczonych do współpracy z anteną.
 2. Uszkodzeń mechanicznych lub innych uszkodzeń powstałych z przyczyn niezależnych od producenta.
- Niniejsza gwarancja na sprzedany towar konsumpcyjny nie wyłącza, nie ogranicza ani nie zawiesza uprawnień kupującego wynikających z niezgodności towaru z umową.

Pozbywanie się starych urządzeń elektronicznych

Europejska Dyrektywa 2002/96/EC dotycząca Zużytych Elektronicznych i Elektronicznych Urządzeń zakazuje pozbywania się starych urządzeń użytku domowego jako odpadów komunalnych. W trosce o środowisko naturalne urządzenia te podlegają selektywnej zbiórce odpadów, której wynikiem jest odzyskanie i przetworzenie materiałów. W celu uzyskania informacji na temat miejsca i sposobu bezpiecznego dla środowiska recyklingu tego produktu, użytkownicy w gospodarstwach domowych powinni skontaktować się z punktem sprzedaży, w którym dokonali zakupu produktu, lub z organem władz lokalnych.

Gwarancja nie wyłącza, nie ogranicza ani nie zawiesza uprawnień kupującego wynikających z przepisów o rękojmi za wady rzeczy sprzedanej. Gwarancja obowiązuje wyłącznie na terytorium Rzeczypospolitej Polskiej.

Wyrób spełnia Dyrektywę Parlamentu Europejskiego RED 2014/53/UE z dnia 16.04.2014



Producent: Przedsiębiorstwo Handlowo-Produkcyjne BURO Sp.c.
05-090 Raszyn ul. Wysoka 24b tel/fax +48(22)720-38-09
Nr GIOŚ: E0011898W
www.buro.pl

